

Kettenbagger CAT 352 NG (52,6 t)



Technische Spezifikationen

Typ	352 NG
Leistung (kW)	317
Ladehöhe max. (mm)	7580
Auslegerlänge (mm)	6900
Stiellänge (mm)	3350
Tankinhalt (l)	715
Grabtiefe max. (mm)	7510
Einstechhöhe max. (mm)	10970
Auslegerart	MONO
Ketten-/Bodenplattenbreite (mm)	600
Länge Transport (mm)	11890
Höhe Transport (mm)	3710
Breite Transport (mm)	3670
Grabtiefe max. an der Vertikalwand (mm)	5680
Reichweite max. auf Standebene (mm)	11710
Schnellwechsler (Typ)	CW55S-H
Hersteller	CAT
Transportgewicht (kg)	52600
Inhalt DEF-Tank (l)	46
ecoRent	ja
HVO ready	ja
Art.-Nr.	BAHY-352

Pluspunkte

- + Hydraulisches Schnellwechsel-System
- + Steinschlagschutzgitter gem. ISO 10262
- + ROPS-Komfortkabine mit Klimaautomatik
- + Sehr gute Rundumsicht, mehr Sicherheit
- + Verstellbarer Unterwagen
- + Hammer- Greifer- und Scherenhydraulik
- + Präzise Steuerung von Werkzeugen mit Schiebeschlitten an den Tool Control-Joysticks
- + Erfüllt die Emissionsvorschriften Stufe V (EU)
- + Integrierter Dieselpartikelfilter
- + High-Power, Standard & Economy Modus zur Anpassung an unterschiedlichste Leistungsbereiche
- + Motordrehzahlautomatik für höchste Effizienz
- + Einstellbare Leerlaufabschaltung

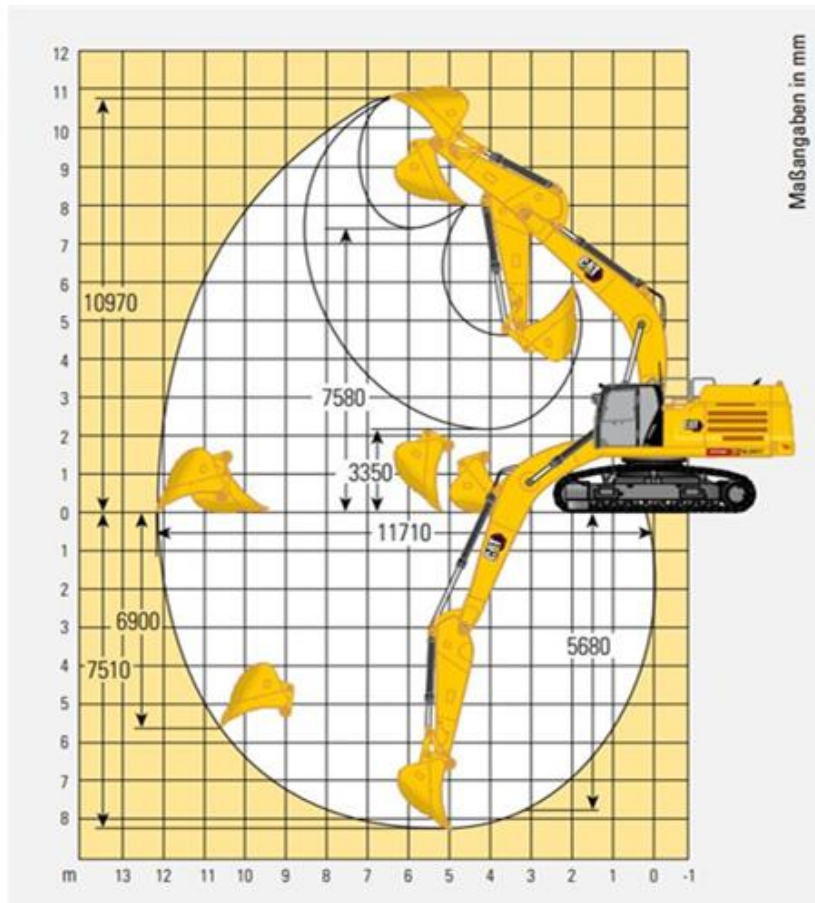
Telefon: **0800-18058888** (kostenfrei anrufen)
Mietshop: **www.zepelin-rental.de**



ZEPPELIN



Kettenbagger CAT 352 NG (52,6 t)



Unsere Empfehlungen:

Fahrplatten 2000 x 1000 x 15 mm

Fahrplatten 2000 x 1000 x 20 mm

Vakuumhebergerät QUICKJET QJ 600 e

Telefon: **0800-18058888** (kostenfrei anrufen)
Mietshop: **www.zeppelin-rental.de**



ZEPPELIN

CAT THE
RENTAL
STORE

Der direkte Weg zur Miete

0800-18058888 (kostenfrei anrufen)

Der direkte Weg zum ausgewählten Produkt:

<https://zeppelin-rental.de/miete/p/kettenbagger-cat-352-ng-52-6-t/BAHY-352>