

Kettenbagger CAT 320 NG (21,9 t)



Technische Spezifikationen

Typ	320 NG
Leistung (kW)	129
Ladehöhe max. (mm)	6490
Auslegerlänge (mm)	5700
Stiellänge (mm)	2900
Tankinhalt (l)	345
Grabtiefe max. (mm)	6720
Einstechhöhe max. (mm)	9370
Auslegerart	Mono
Ketten-/Bodenplattenbreite (mm)	600
Länge Transport (mm)	9530
Höhe Transport (mm)	3160
Breite Transport (mm)	2980
Grabtiefe max. an der Vertikalwand (mm)	5190
Reichweite max. auf Standebene (mm)	9860
Schnellwechsler (Typ)	Oilquick OQ70/55
Fahrgeschwindigkeit Vorwärts (km/h)	5,7
Hersteller	CAT
Transportgewicht (kg)	21900
Fahrgeschwindigkeit Rückwärts (km/h)	5,7
Inhalt DEF-Tank (l)	39
ecoRent	ja
HVO ready	ja

Art.-Nr. **BAHY-CAT320**

Pluspunkte

- + Vollautomatisches Schnellwechsel-System
- + Steinschlagschutzgitter gem. ISO 10262
- + Geräuscharme ROPS/FOPS-Komfortkabine mit Klimaautomatik
- + Sehr gute Rundumsicht, mehr Sicherheit
- + Einstellbare Leerlaufabschaltung mit Motordrehzahlautomatik
- + Ausleger-Schwimmfunktion SmartBoom? zur Verringerung von Vibrationen
- + Präzises Ansteuern von Werkzeugen mit ermüdungsarmen Joystick-Konsolen
- + Erfüllt die Emissionsvorschriften Stufe V (EU) (ab 2021)
- + Hammer- Greifer- und Scherenhydraulik
- + Integrierter Dieselpartikelfilter
- + Bedienerfreundliche CAT Assistenzfunktionen für effizientes und sicheres Arbeiten

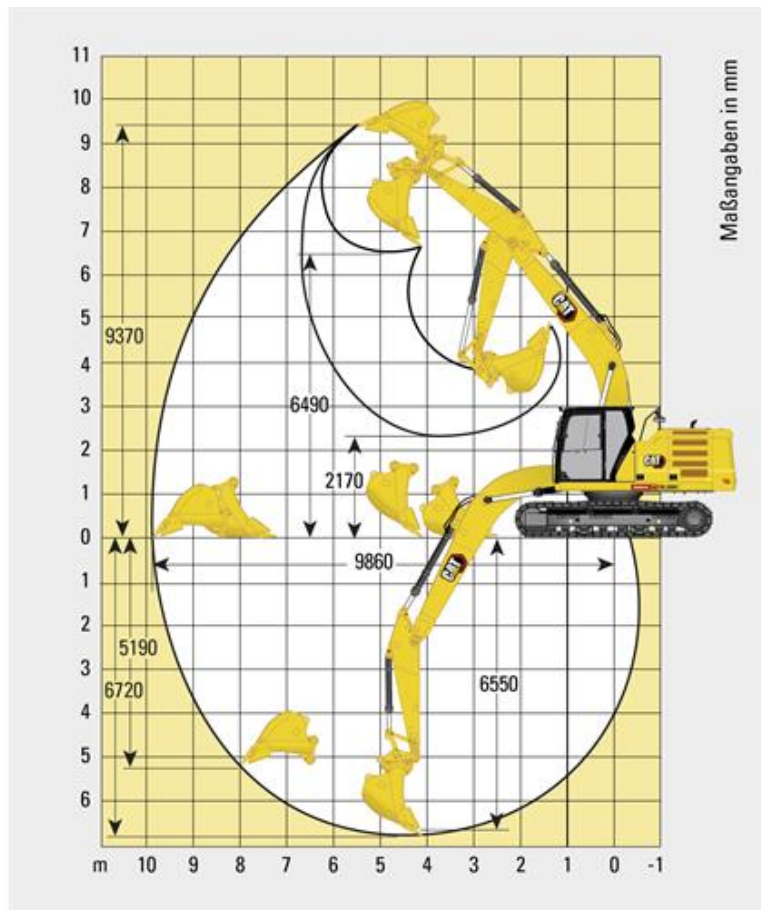
Telefon: **0800-18058888** (kostenfrei anrufen)
Mietshop: **www.zepelin-rental.de**



ZEPPELIN



Kettenbagger CAT 320 NG (21,9 t)



Alternative Produkte:

Kettenbagger CAT 317 NG (18,1 t)

Kettenbagger CAT 316 FL (17,5 t)

Kettenbagger CAT 317 GC(17,5 t)

Telefon: **0800-18058888** (kostenfrei anrufen)
Mietshop: **www.zeppelin-rental.de**



ZEPPELIN

CAT THE
RENTAL
STORE.

Der direkte Weg zur Miete

0800-18058888 (kostenfrei anrufen)

Der direkte Weg zum ausgewählten Produkt:

<https://zeppelin-rental.de/miete/p/kettenbagger-cat-320-ng-21-9-t/BAHY-CAT320>