



Technische Spezifikationen

Typ	320 NG SLR
Leistung (kW)	129
Ladehöhe max. (mm)	11540
Auslegerlänge (mm)	8850
Stiellänge (mm)	6280
Tankinhalt (l)	345
Grabtiefe max. (mm)	11440
Einstechhöhe max. (mm)	13540
Auslegerart	SuperLongReach
Ketten-/Bodenplattenbreite (mm)	600
Länge Transport (mm)	12750
Höhe Transport (mm)	3190
Breite Transport (mm)	2980
Grabtiefe max. an der Vertikalwand (mm)	11020
Reichweite max. auf Standebene (mm)	15570
Schnellwechsler (Typ)	ohne / Festanbau
Fahrgeschwindigkeit Vorwärts (km/h)	5,5
Hersteller	CAT
Transportgewicht (kg)	22500
Fahrgeschwindigkeit Rückwärts (km/h)	5,5
Inhalt DEF-Tank (l)	39
ecoRent	ja
HVO ready	ja

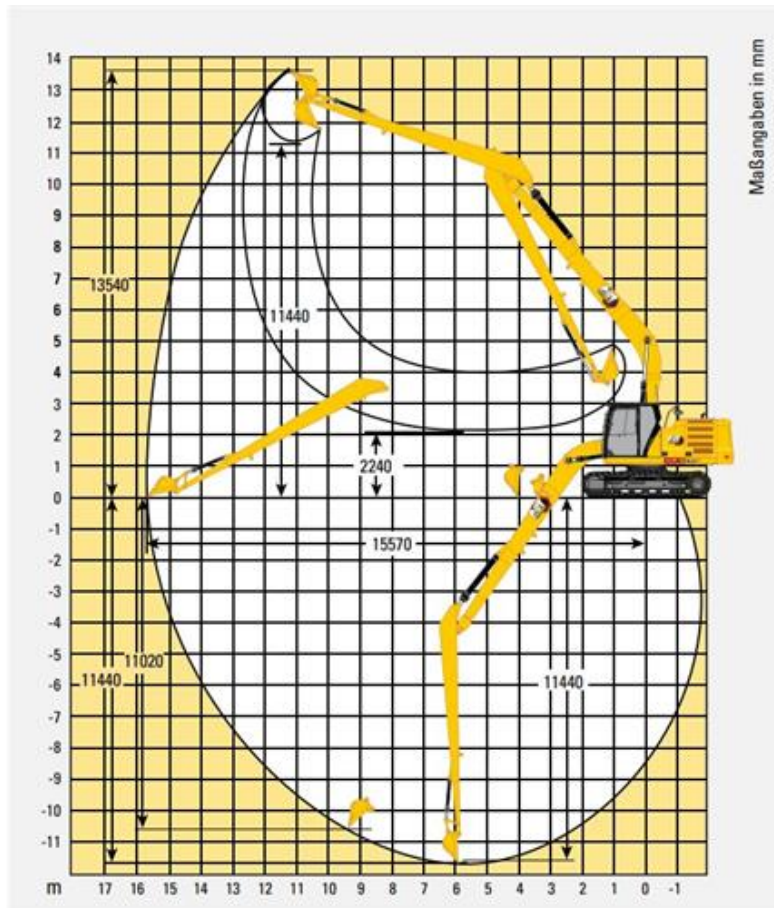
Art.-Nr. **BAHY-CAT320-DC**

Pluspunkte

- + Grabenräumlöffel Festanbau
- + Sehr gute Rundumsicht, mehr Sicherheit durch Kameras hinten und rechts
- + Geräuscharme ROPS/FOPS-Komfortkabine mit Klimaautomatik, luftgefederter & beheizbarer Fahrersitz
- + Präzises Ansteuern des Anbauteils mit ermüdungsarmen Joystick-Konsolen
- + Einstellbare Leerlaufabschaltung mit Motordrehzahlautomatik
- + Erfüllt die Emissionsvorschriften Stufe V (EU)
- + Integrierter Dieselpartikelfilter
- + Biologisch abbaubares Hydrauliköl für Arbeiten in Schutzgebieten

Telefon: **0800-18058888** (kostenfrei anrufen)
Mietshop: **www.zeppelin-rental.de**





Unsere Empfehlungen:

Fahrplatten 2000 x 1000 x 15 mm

Fahrplatten 2000 x 1000 x 20 mm

Vakuumhebergerät QUICKJET QJ 600 e

Der direkte Weg zur Miete

0800-18058888 (kostenfrei anrufen)

Der direkte Weg zum ausgewählten Produkt:

<https://zeppelin-rental.de/miete/p/kettenbagger-cat-320-ng-slr/BAHY-CAT320-DC>