

Kettenbagger CAT 326 NG (25,7 t)



Technische Spezifikationen

Typ	326 NG
Leistung (kW)	151
Ladehöhe max. (mm)	6610
Auslegerlänge (mm)	5900
Stiellänge (mm)	2950
Tankinhalt (l)	474
Grabtiefe max. (mm)	6820
Einstechhöhe max. (mm)	9680
Auslegerart	MONO
Ketten-/Bodenplattenbreite (mm)	600
Länge Transport (mm)	10060
Höhe Transport (mm)	3250
Breite Transport (mm)	2990
Grabtiefe max. an der Vertikalwand (mm)	5340
Reichweite max. auf Standebene (mm)	10120
Schnellwechsler (Typ)	Oilquick OQ70/55
Fahrgeschwindigkeit Vorwärts (km/h)	5,3
Hersteller	CAT
Transportgewicht (kg)	25700
Fahrgeschwindigkeit Rückwärts (km/h)	5,3
Inhalt DEF-Tank (l)	41
ecoRent	ja
HVO ready	ja

Art.-Nr.

BAHY-CAT326

Pluspunkte

- + Vollautomatisches Schnellwechsel-System
- + Steinschlagschutzgitter gem. ISO 10262
- + ROPS-Komfortkabine mit Klimaautomatik
- + Sehr gute Rundumsicht, mehr Sicherheit
- + Prioritäten-Automatik für Ausleger/Schwenken
- + Ausleger-Schwimmfunktion SmartBoom? zur Verringerung von Vibrationen
- + Präzise Steuerung von Werkzeugen mit Schiebeschlitten an den Tool Control-Joysticks
- + Erfüllt die Emissionsvorschriften Stufe V (EU)
- + Integrierter Dieselpartikelfilter
- + Hammer- Greifer- und Scherenhydraulik
- + Standard & Eco Modus zur Anpassung an unterschiedlichste Leistungsbereiche
- + Einstellbare Leerlaufabschaltung

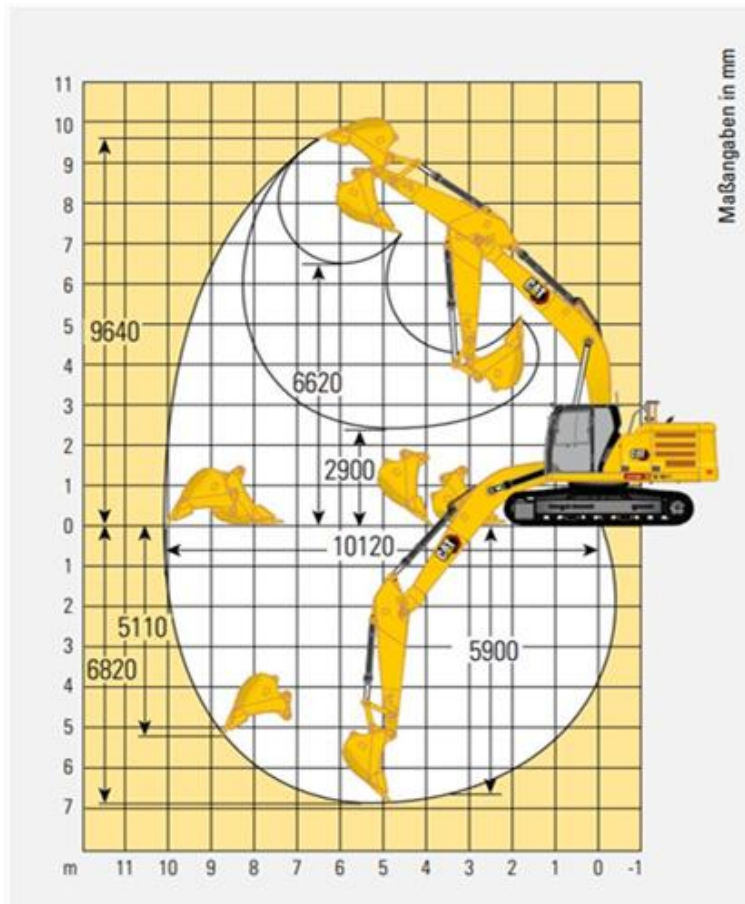
Telefon: **0800-18058888** (kostenfrei anrufen)
Mietshop: **www.zeppelin-rental.de**



ZEPPELIN



Kettenbagger CAT 326 NG (25,7 t)



Alternative Produkte:

Kettenbagger CAT 317 GC(17,5 t)

Kettenbagger CAT 317 NG mit Verstellausleger (18,5 t)

Kettenbagger CAT 320 NG (21,9 t)

Unsere Empfehlungen:

Fahrplatten 2000 x 1000 x 20 mm

Verbau, diverse Größen

Vakuumhebergerät QUICKJET QJ 600 e

Telefon: **0800-18058888** (kostenfrei anrufen)
Mietshop: **www.zeppelin-rental.de**



ZEPPELIN

CAT THE
RENTAL
STORE

Der direkte Weg zur Miete

0800-18058888 (kostenfrei anrufen)

Der direkte Weg zum ausgewählten Produkt:

<https://zeppelin-rental.de/miete/p/kettenbagger-cat-326-ng-25-7-t/BAHY-CAT326>