

Teleskopstapler Merlo 25.5 E



Technische Spezifikationen

| | |
|-----------------------|--------------------|
| Typ | 25.5 eWorker |
| Leistung (kW) | 66 |
| Reichweite max. (mm) | 2600 |
| Tragfähigkeit (kg) | 2500 |
| Hubhöhe (mm) | 4800 |
| Länge Transport (mm) | 3320 |
| Höhe Transport (mm) | 1980 |
| Breite Transport (mm) | 1540 |
| Schnellwechsler (Typ) | ZM2S |
| Hersteller | Merlo |
| Transportgewicht (kg) | 4950 |
| ecoRent | ja |
| Art.-Nr. | GSTS-25T05E |

Pluspunkte

- + Keine lokalen Emissionen (CO₂, Partikel, Stickoxide) durch reinen Elektroantrieb
- + Hohe Wirtschaftlichkeit durch niedrige Energiekosten und geringe Servicekosten
- + Geeignet für Arbeiten in geräuschsensibler Umgebung
- + Hydraulische Schnellwechseleinrichtung ZM2S
- + 2 Hydraulikanschlüsse am Auslegerkopf
- + Niedrige ROPS/FOPS-Kabine ermöglicht geringe Durchfahrthöhen
- + Permanenter Allradantrieb
- + Hinterachslenkung mit bis zu 85°reichenden Einschlagwinkel
- + 48 V Bleisäure Batterie mit 46 kW/h Kapazität mit Integriertem 6 kW OnBoard-Ladegerät (AC)
- + Ladezeit bei 220 V - 9 Stunden
- + Nachladespannung 220 / 400 V
- + Max. Betriebsdauer - 8 Stunden (je nach Einsatz)

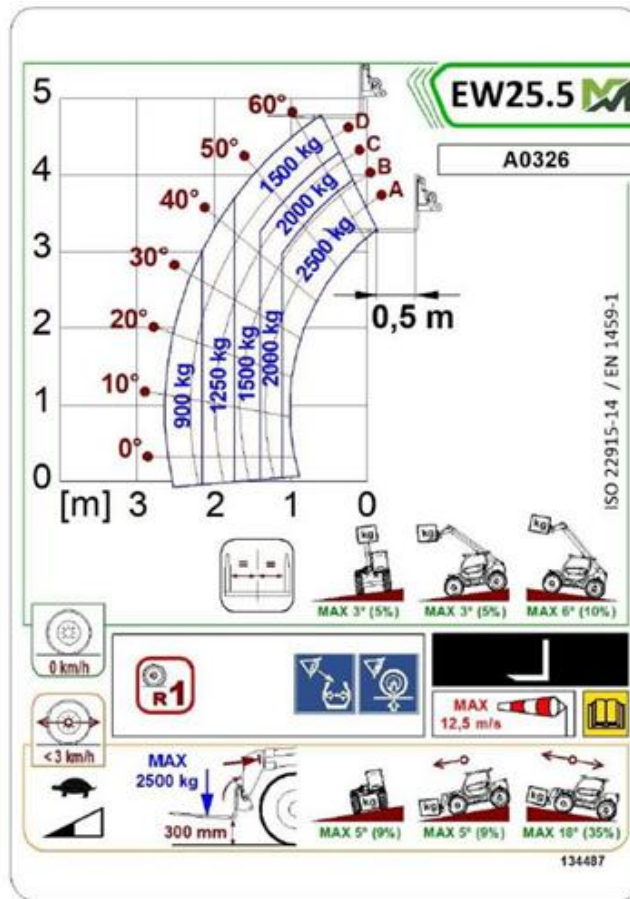
Telefon: **0800-18058888** (kostenfrei anrufen)
Mietshop: **www.zeppelin-rental.de**



ZEPPELIN



Teleskopstapler Merlo 25.5 E



Alternative Produkte:

Teleskopstapler Kramer 1445
Teleskopstapler Kramer 1445e
Teleskopstapler Merlo 27.6 Plus

Unsere Empfehlungen:

Fahrplatten 2000 x 1000 x 15 mm
Fahrplatten 2000 x 1000 x 20 mm
Vakuumhebergerät QUICKJET QJ 600 e

Telefon: **0800-18058888** (kostenfrei anrufen)
Mietshop: **www.zeppelin-rental.de**



ZEPPELIN

CAT THE
RENTAL
STORE

Der direkte Weg zur Miete

0800-18058888 (kostenfrei anrufen)

Der direkte Weg zum ausgewählten Produkt:

<https://zeppelin-rental.de/miete/p/teleskopstapler-merlo-25-5-e/GSTS-25T05E>