

# Teleskopstapler Merlo 35.11



## Technische Spezifikationen

Typ	P 35.11 TT
Leistung (kW)	55
Reichweite max. (mm)	7800
Tragfähigkeit (kg)	3500
Tankinhalt (l)	150
Hubhöhe (mm)	11000
Länge Transport (mm)	5150
Höhe Transport (mm)	2530
Breite Transport (mm)	2310
Schnellwechsler (Typ)	ZM2
Hersteller	Merlo
Transportgewicht (kg)	9100

**Art.-Nr.**

**GSTS-35T11**

## Pluspunkte

- + Oberwagen/Hubarm mit Seitenvershub
- + Vereinfachtes ASCS System (light) mit vollelektronischer Stabilitätskontrolle, audiovisuellem Signal, Anbaugeräteerkennung und Überlastabschaltung
- + Hydraulische Schnellwechseleinrichtung
- + ROPS/FOPS-Kabine
- + Teleskopausleger mit elektronischer Endlagendämpfung ?Soft Stop?
- + Zwei unabhängig voneinander ansteuerbare Abstützungen vorne
- + Abstützen der Maschine annähernd in Maschinenbreite möglich
- + Permanenter Allradantrieb mit drei Lenkarten

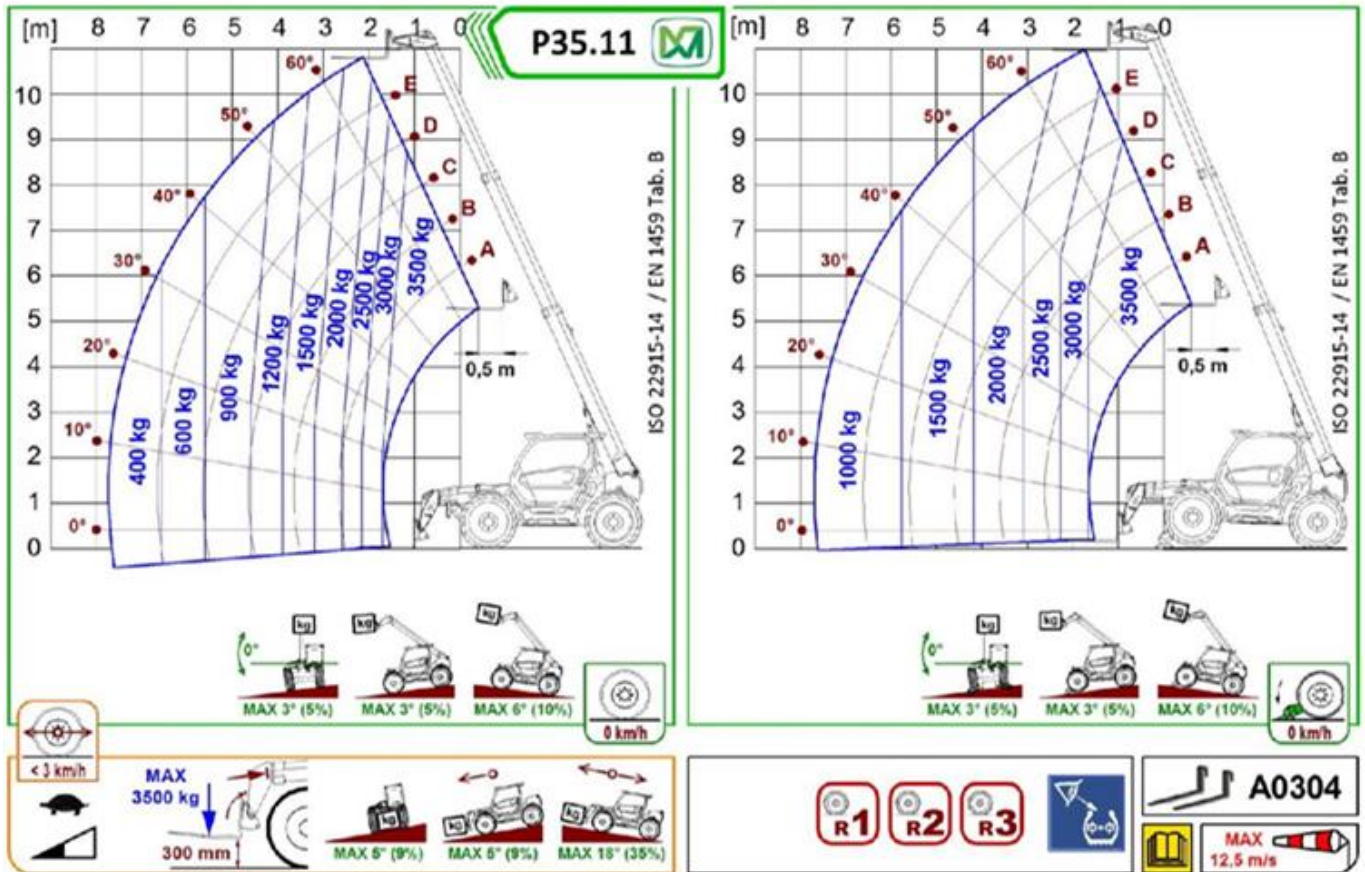
Telefon: **0800-18058888** (kostenfrei anrufen)  
Mietshop: **www.zeppelin-rental.de**



**ZEPPELIN**



# Teleskopstapler Merlo 35.11



## Alternative Produkte:

Teleskopstapler Merlo 30.9  
 Teleskopstapler Merlo 33.7  
 Teleskopstapler Merlo 38.13

## Unsere Empfehlungen:

Fahrplatten 2000 x 1000 x 15 mm  
 Fahrplatten 2000 x 1000 x 20 mm  
 Vakuumhebergerät QUICKJET QJ 600 e

Telefon: **0800-18058888** (kostenfrei anrufen)  
 Mietshop: **www.zeppelin-rental.de**



**ZEPPELIN**

**CAT** Rental  
STORE

**Der direkte Weg zur Miete**

**0800-18058888 (kostenfrei anrufen)**

**Der direkte Weg zum ausgewählten Produkt:**

**<https://qa.zeppelin-rental.de/miete/p/teleskopstapler-merlo-35-11/GSTS-35T11>**