

Teleskopstapler Merlo 40.17



Technische Spezifikationen

Typ	40.17
Leistung (kW)	55
Reichweite max. (mm)	12470
Tragfähigkeit (kg)	4000
Tankinhalt (l)	140
Hubhöhe (mm)	16600
Länge Transport (mm)	5970
Höhe Transport (mm)	2500
Breite Transport (mm)	2420
Schnellwechsler (Typ)	ZM2
Hersteller	Merlo
Transportgewicht (kg)	11670
ecoRent	ja

Art.-Nr.

GSTS-4017

Pluspunkte

- + Oberwagen/Hubarm mit Seitenvershub
- + CDC Sens Vereinfachtes ASCS System (light) mit vollelektronischer Stabilitätskontrolle, audiovisuellem Signal, Anbaugeräteerror zur Anbaugeräteerkennung
- + Hydraulische Schnellwechseleinrichtung
- + Hydraulisch gesteuerter Niveaueausgleich
- + Permanenter Allradantrieb mit drei Lenkarten
- + Erfüllt die Emissionsvorschriften Stufe V (EU) ab Bj 2020

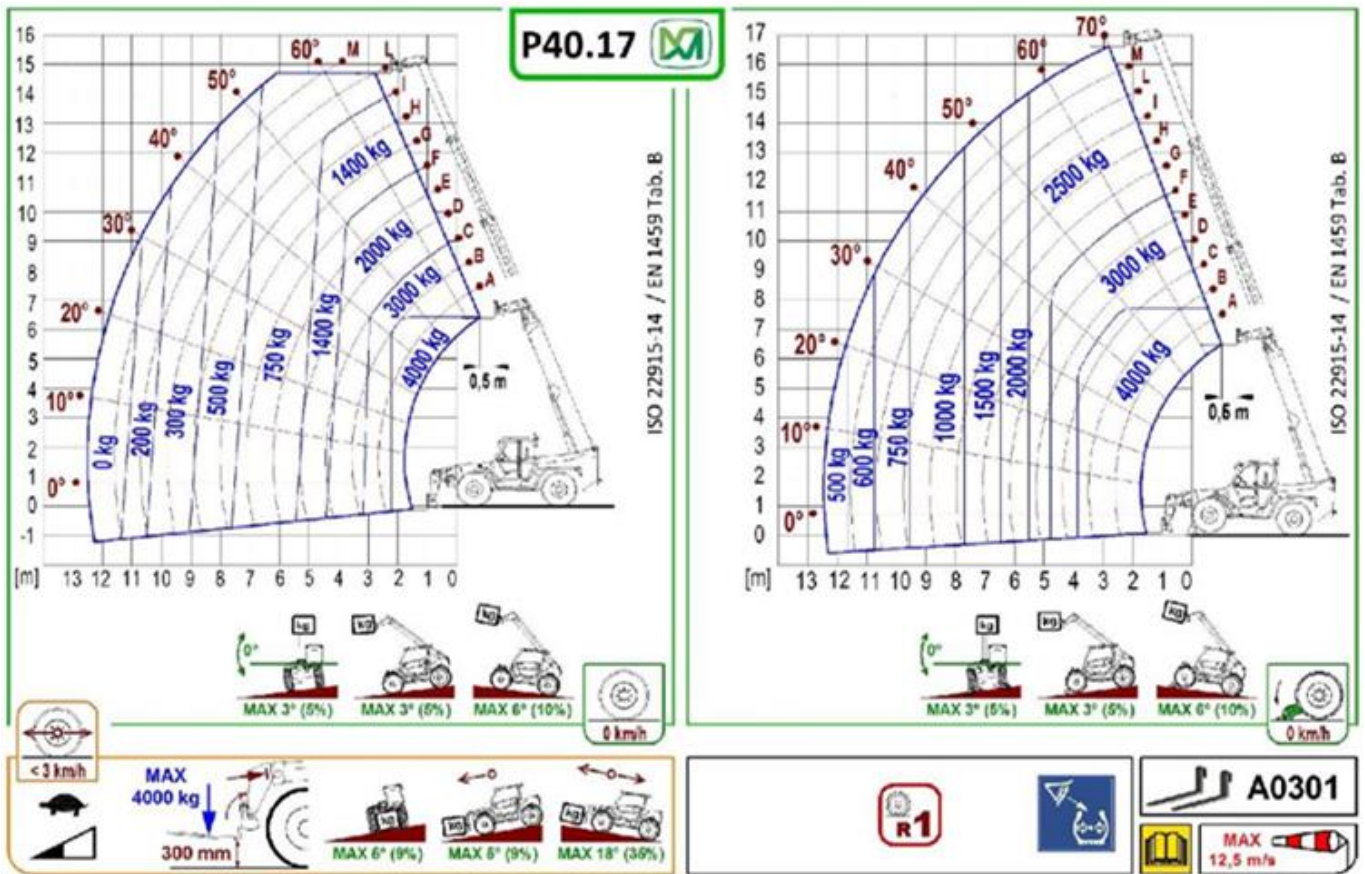
Telefon: **0800-18058888** (kostenfrei anrufen)
Mietshop: **www.zepelin-rental.de**



ZEPPELIN



Teleskopstapler Merlo 40.17



Passendes Zubehör:

- Lastgabel für Merlo Teleskopstapler
- Leichtgutschaufel 2000 Liter
- Leichtgutschaufel 2500 Liter

Alternative Produkte:

- Teleskopstapler Merlo 38.13
- Teleskopstapler Merlo 40.13
- Teleskopstapler Merlo 60.10

Unsere Empfehlungen:

- Fahrplatten 2000 x 1000 x 15 mm
- Fahrplatten 2000 x 1000 x 20 mm
- Vakuumhebergerät QUICKJET QJ 600 e

Telefon: **0800-18058888** (kostenfrei anrufen)
Mietshop: **www.zeppelin-rental.de**



Der direkte Weg zur Miete

0800-18058888 (kostenfrei anrufen)

Der direkte Weg zum ausgewählten Produkt:

<https://qa.zeppelin-rental.de/miete/p/teleskopstapler-merlo-40-17/GSTS-4017>