

Teleskopstapler Merlo 40.13



Technische Spezifikationen

Typ	40.13
Leistung (kW)	55
Reichweite max. (mm)	8740
Tragfähigkeit (kg)	4000
Tankinhalt (l)	140
Hubhöhe (mm)	12500
Länge Transport (mm)	5410
Höhe Transport (mm)	2425
Breite Transport (mm)	2240
Schnellwechsler (Typ)	ZM2
Hersteller	Merlo
Transportgewicht (kg)	9300
ecoRent	ja

Art.-Nr.

GSTS-40T13

Pluspunkte

- + Oberwagen/Hubarm mit Seitenverschub
- + Vereinfachtes ASCS System (light) mit vollelektronischer Stabilitätskontrolle, audiovisuellem Signal, Anbaugeräteerkennung und Überlastabschaltung
- + Teleskopausleger mit elektronischer Endlagendämpfung ?Soft Stop?
- + Hydraulische Schnellwechseleinrichtung
- + Joystick mit kapazitiver Freigabe inkl. Fahrrichtungsschalter
- + Hydraulisch gesteuerter Niveaueausgleich
- + Abstützen der Maschine annähernd in Maschinenbreite möglich
- + ROPS/FOPS-Kabine mit 4,3 m² Glasfläche für Helligkeit und gute Sicht
- + Hydraulisch gesteuerter Niveaueausgleich
- + Zwei unabhängig voneinander ansteuerbare Abstützungen vorne
- + Permanenter Allradantrieb mit drei Lenkarten
- + Erfüllt die Emissionsvorschriften V (EU) ab Bj 2020

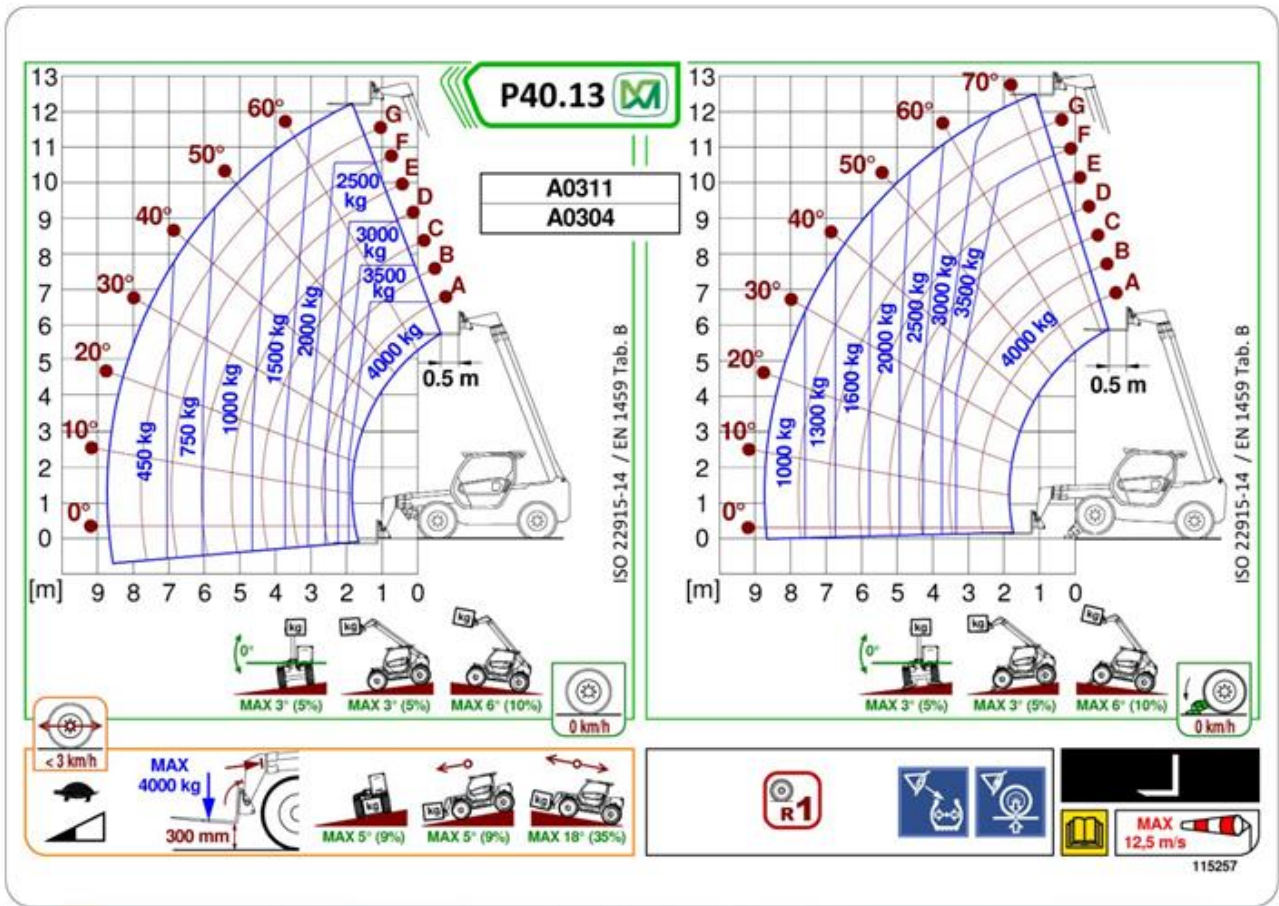
Telefon: **0800-18058888** (kostenfrei anrufen)
Mietshop: **www.zeppelin-rental.de**



ZEPPELIN



Teleskopstapler Merlo 40.13



Alternative Produkte:

Teleskopstapler Merlo 35.11
Teleskopstapler Merlo 38.13
Teleskopstapler Merlo 40.17

Unsere Empfehlungen:

Fahrplatten 2000 x 1000 x 15 mm
Fahrplatten 2000 x 1000 x 20 mm
Vakuumhebergerät QUICKJET QJ 600 e

Telefon: **0800-18058888** (kostenfrei anrufen)
Mietshop: www.zeppelin-rental.de



Der direkte Weg zur Miete

0800-18058888 (kostenfrei anrufen)

Der direkte Weg zum ausgewählten Produkt:

<https://qa.zeppelin-rental.de/miete/p/teleskopstapler-merlo-40-13/GSTS-40T13>