

# Teleskopstapler Merlo 40.16 ROTO



## Technische Spezifikationen

Typ	40.16 ROTO
Leistung (kW)	55
Reichweite max. (mm)	13200
Tragfähigkeit (kg)	4000
Tankinhalt (l)	140
Hubhöhe (mm)	15800
Länge Transport (mm)	6280
Höhe Transport (mm)	2980
Breite Transport (mm)	2240
Schnellwechsler (Typ)	ZM2
Hersteller	Merlo
Transportgewicht (kg)	12900
ecoRent	ja

**Art.-Nr.**

**GSTS-40T16R**

## Pluspunkte

- + Adaptive Stabilitätskontrolle (ASCS-System) inkl. Echtzeit-Informationen über Maschine und Last auf einem 10,1 Zoll Digitaldisplay
- + Bühnenvorbereitung / Funkfernbedienung
- + CDC Sensor zur Anbaugeräteerkennung
- + Hydraulische Schnellwechseleinrichtung
- + Joystick mit kapazitiver Freigabe inkl. Fahrrichtungsschalter und automatischer Drehzahlerhöhung
- + Oberwagen 415° drehbar, mechanisch begrenzt
- + ROPS/FOPS-Kabine mit 4,3 m<sup>2</sup> Glasfläche für Helligkeit und gute Sicht
- + Permanenter Allradantrieb mit drei Lenkarten
- + Vier unabhängig voneinander zu bedienende Abstützungen
- + Erfüllt die Emissionsvorschriften Stufe V (EU) ab 2020

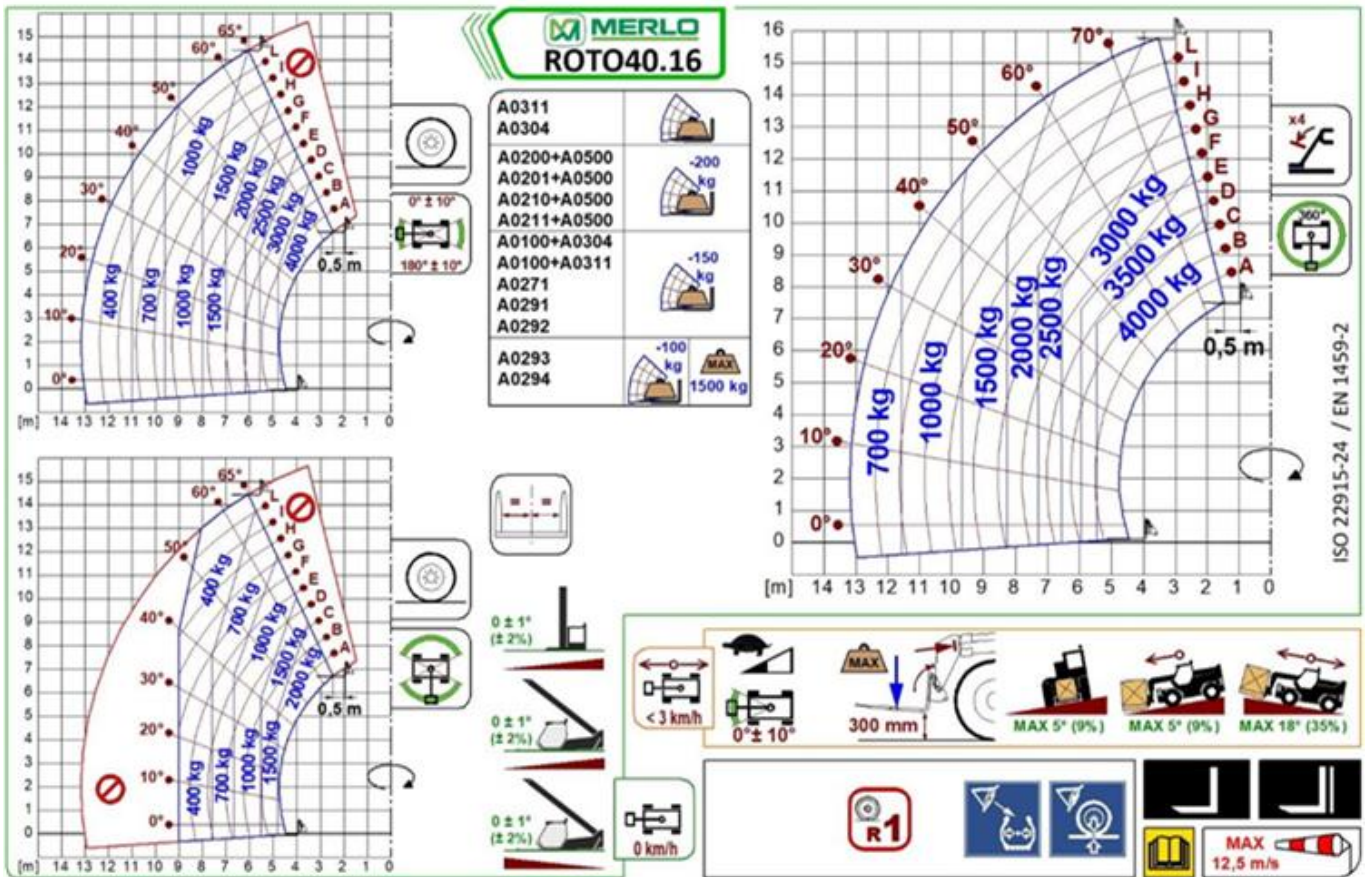
Telefon: **0800-18058888** (kostenfrei anrufen)  
Mietshop: **www.zepelin-rental.de**



**ZEPPELIN**



# Teleskopstapler Merlo 40.16 ROTO



## Alternative Produkte:

- Teleskopstapler Merlo 38.16 ROTO
- Teleskopstapler Merlo 50.21 ROTO
- Teleskopstapler Merlo 50.30 ROTO

## Unsere Empfehlungen:

- Fahrplatten 2000 x 1000 x 15 mm
- Fahrplatten 2000 x 1000 x 20 mm
- Vakuumhebergerät QUICKJET QJ 600 e

Telefon: **0800-18058888** (kostenfrei anrufen)  
 Mietshop: [www.zepelin-rental.de](http://www.zepelin-rental.de)



**Der direkte Weg zur Miete**

**0800-18058888 (kostenfrei anrufen)**

**Der direkte Weg zum ausgewählten Produkt:**

**<https://zeppelin-rental.de/miete/p/teleskopstapler-merlo-40-16-rotto/GSTS-40T16R>**