

Anhänger-Teleskopbühne ZAT18.11ED



Technische Spezifikationen

Typ	180T
Leistung (kW)	24
Stützlast (kg)	95
Einsatzbereich	Innen/Aussenbereich
Tragfähigkeit (kg)	215
Plattformgröße (mm x mm)	1300 x 700
Steigfähigkeit (%)	Steigfähigkeit mit Fahrtrieb 25%
Personenzahl zul.	2
Drehbereich (°)	endlos
Länge Transport (mm)	7460
Höhe Transport (mm)	2190
Breite Transport (mm)	1780
Antrieb	Elektro/Diesel
Hersteller	Dino
Transportgewicht (kg)	1840
Arbeitshöhe (m)	18,00
Reichweite max. (m)	10,70
Standhöhe (m)	16,00
Abstützbreite, max/min (m)	3,80/4,2
Abstützung hydraulisch	ja
Antrieb	Hybrid
Abstützbreite min (m)	3,8
Abstützbreite max (m)	4,2
Anschlußstecker	Kabel mit Stecker 230V / 16A Schuko

Art.-Nr.

PATA-D18

Pluspunkte

- + 1840 kg Gesamtgewicht
- + 10,70 m seitliche Reichweite
- + hydraulische Fahrtrieb
- + E-Motor 230 V/10 A Dieselmotor

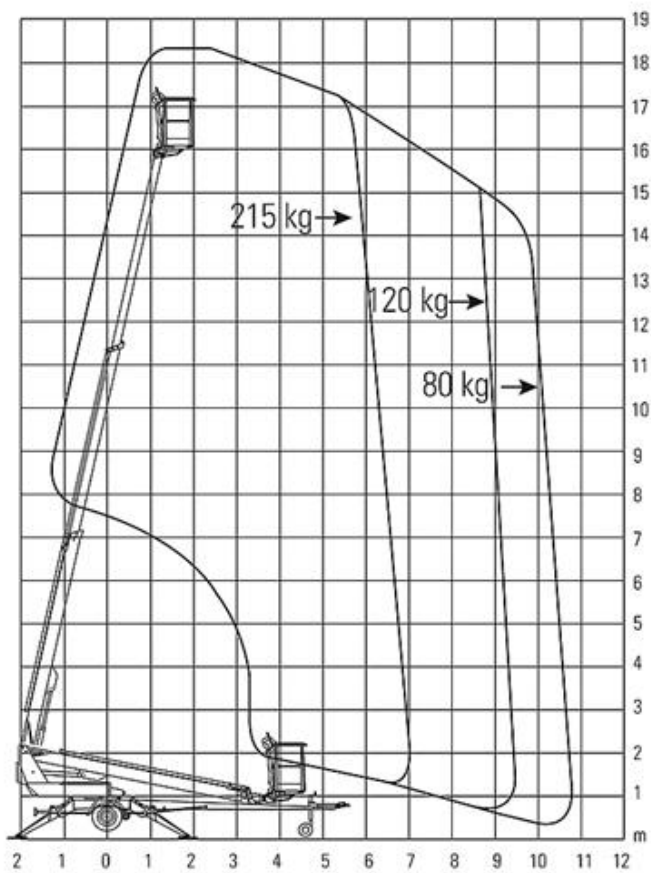
Telefon: **0800-18058888** (kostenfrei anrufen)
Mietshop: **www.zepelin-rental.de**



ZEPPELIN



Anhänger-Teleskopbühne ZAT18.11ED



Telefon: **0800-18058888** (kostenfrei anrufen)
Mietshop: www.zeppelin-rental.de



ZEPPELIN

CAT THE
RENTAL
STORE

Der direkte Weg zur Miete

0800-18058888 (kostenfrei anrufen)

Der direkte Weg zum ausgewählten Produkt:

<https://zeppelin-rental.de/miete/p/anhaenger-teleskopbuehne-zat18-11ed/PATA-D18>