

Anhänger-Gelenkteleskopbühne ZAGT21.12ED



Technische Spezifikationen

Typ	Dino 210XT
Leistung (kW)	24
Stützlast (kg)	150
Einsatzbereich	Innen/Aussenbereich
Tragfähigkeit (kg)	215
Plattformgröße (mm x mm)	700 x 1300
Steigfähigkeit (%)	25
Personenzahl zul.	2
Drehbereich (°)	endlos
Länge Transport (mm)	7920
Höhe Transport (mm)	2330
Breite Transport (mm)	1950
Antrieb	Elektro/Diesel
Hersteller	Dino
Einsatzgewicht (kg)	2440
Transportgewicht (kg)	2480
Arbeitshöhe (m)	21
Reichweite max. (m)	11,70
Standhöhe (m)	19
Abstützbreite, max/min (m)	3,90/4,30
Abstützung hydraulisch	ja
Antrieb	Hybrid
Abstützbreite min (m)	3,9
Abstützbreite max (m)	4,3
Anschlußstecker	Kabel mit Stecker 230V / 16A Schuko

Art.-Nr.

PATG-D21

Pluspunkte

- + Rangierbetrieb
- + XT-Scherengelenk
- + Endlosschwenkung
- + 230V/10A Hatz-Dieselmotor

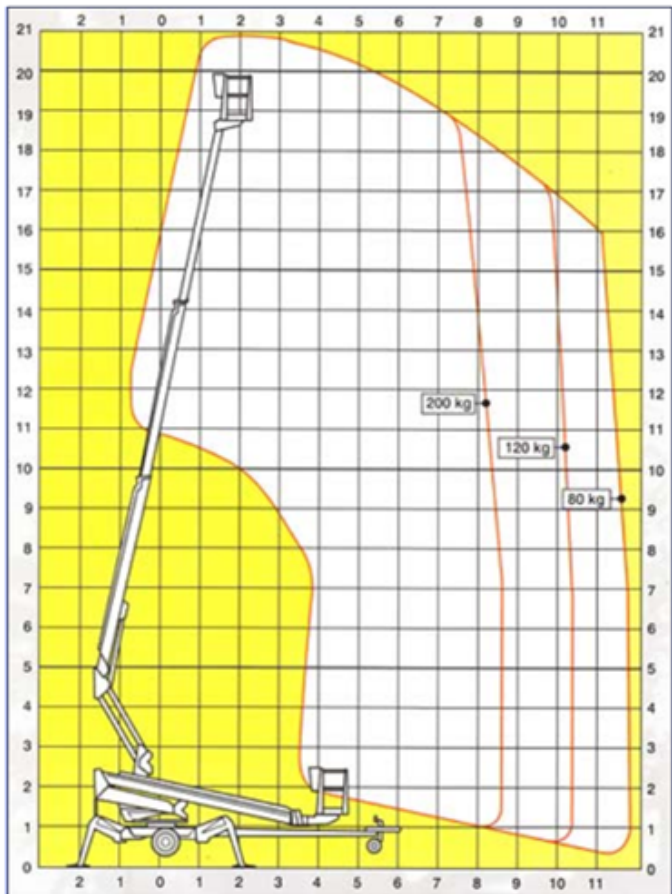
Telefon: **0800-18058888** (kostenfrei anrufen)
Mietshop: **www.zeppelin-rental.de**



ZEPPELIN



Anhänger-Gelenkteleskopbühne ZAGT21.12ED



Alternative Produkte:

Anhänger-Gelenkteleskopbühne ZAGT16.09ED

Anhänger-Gelenkteleskopbühne ZAGT18.11ED

Anhänger-Gelenkteleskopbühne ZAGT26.12ED

Telefon: **0800-18058888** (kostenfrei anrufen)
Mietshop: www.zeppelin-rental.de



ZEPPELIN

CAT THE
RENTAL
STORE.

Anhänger-Gelenkteleskopbühne ZAGT21.12ED

Der direkte Weg zur Miete

0800-18058888 (kostenfrei anrufen)

Der direkte Weg zum ausgewählten Produkt:

<https://zeppelin-rental.de/miete/p/anhaenger-gelenkteleskopbuehne-zagt21-12ed/PATG-D21>

Telefon: **0800-18058888** (kostenfrei anrufen)
Mietshop: **www.zeppelin-rental.de**

