

Regelplan C I / 3

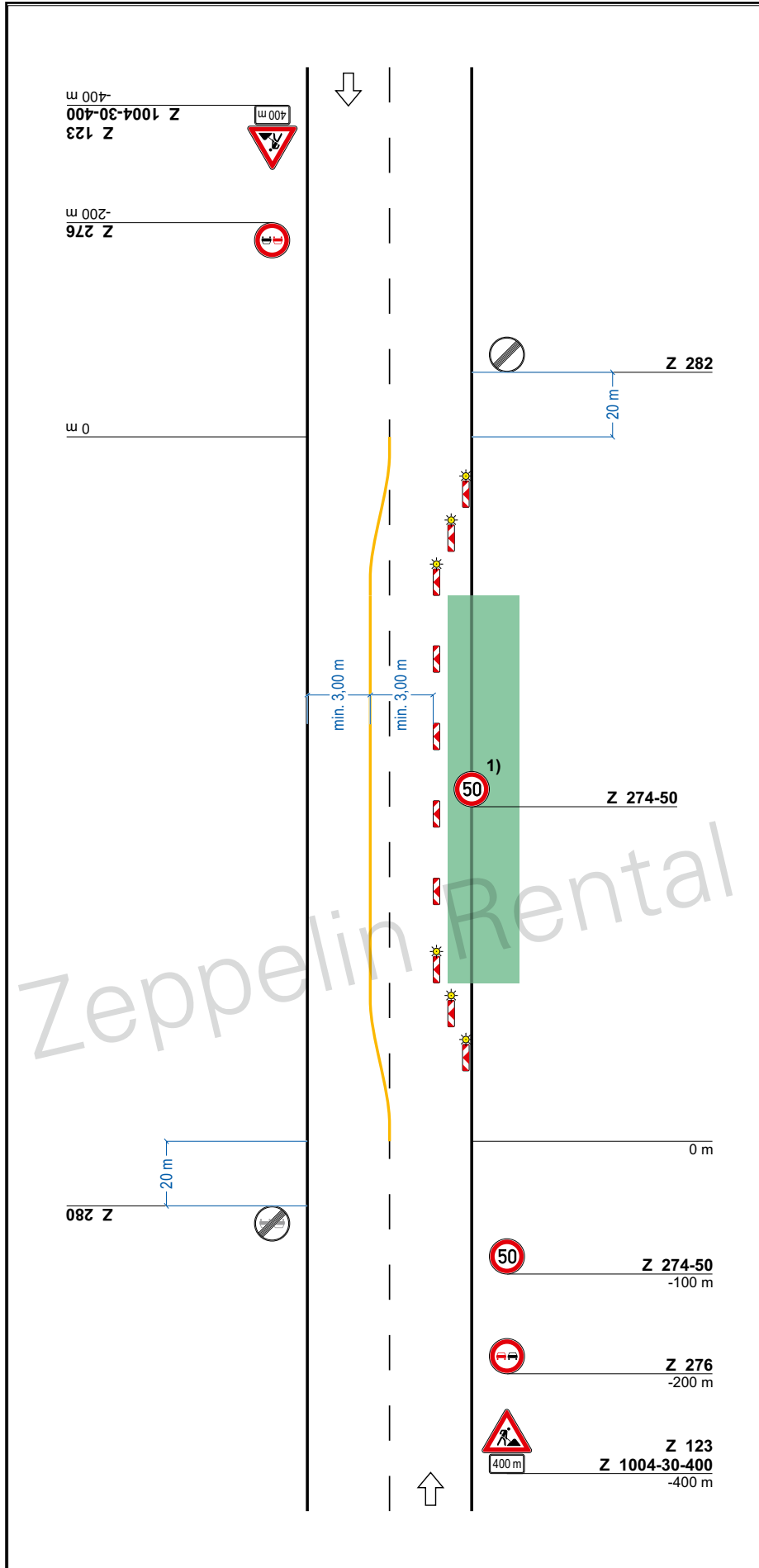
Verkehrsführung über Behelfsfahrstreifen

Querabspernung
 durch mindestens 3 einseitige Leitbaken
 Verziehungsmaß ca. 1: 3
 Abstand quer max. 0,6 m
 mit einseitiger gelber Warnleuchte auf jeder Leitbake

[] Statt Leitbaken Absperrschranken am Ende der Arbeitsstelle angeordnet

Längsabspernung
 durch einseitige Leitbaken
 Abstand max. 12 m

1) Wiederholen bei Arbeitsstellen über 1000 m Länge im Abstand von 500 m



Stand: 05.2021 inkl. Korrektur 08.2022



Zeppelin Rental GmbH
 Baustellen- und Verkehrssicherung Berlin
 Wohlradedamm 26, 13629 Berlin
 Tel. 030 55500333 / Fax 030 55500400
 bvs.berlin@zeppelin.com

© Copyright by Zeppelin Rental GmbH
 Vervielfältigung und Weitergabe nur mit deren Zustimmung