

Regelplan C I / 7

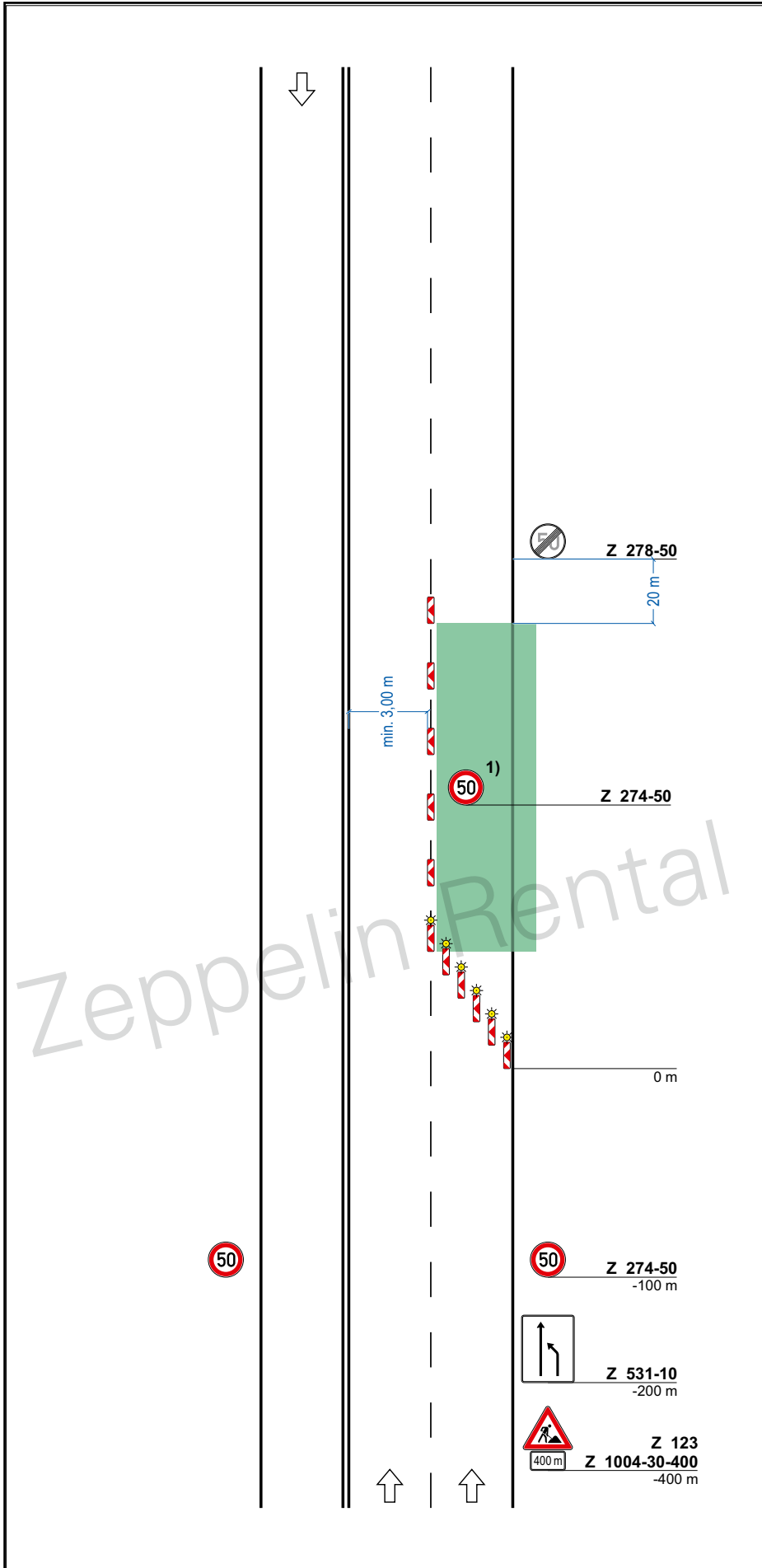
Dreistreifige Fahrbahn

Sperrung des rechten Fahrstreifens der zweistreifigen Richtung

Längsabspernung
durch einseitige Leitbaken
Abstand max. 12 m

Querabspernung
durch mindestens 3 einseitige Leitbaken
Verziehungmaß ca. 1: 3
Abstand quer max. 0,6 m
mit einseitiger gelber Warnleuchte auf jeder Leitbake

1) Wiederholen bei Arbeitsstellen über 1000 m Länge im Abstand von 500 m



Stand: 05.2021 inkl. Korrektur 05.2022



Zeppelin Rental GmbH
Baustellen- und Verkehrssicherung Berlin
Wohlrabadamm 26, 13629 Berlin
Tel. 030 55500333 / Fax 030 55500400
bvs.berlin@zeppelin.com

© Copyright by Zeppelin Rental GmbH
Vervielfältigung und Weitergabe nur mit deren Zustimmung