

Regelplan C I / 8

Dreistreifige Fahrbahn

Sperrung des linken Fahrstreifens der zweistreifigen Richtung

Längsabspernung
durch einseitige Leitbaken
Abstand max. 12 m

Querabspernung
durch mindestens 3 einseitige Leitbaken
Verziehungsmaß ca. 1: 3
Abstand quer max. 0,6 m
mit einseitiger gelber Warnleuchte auf jeder Leitbake

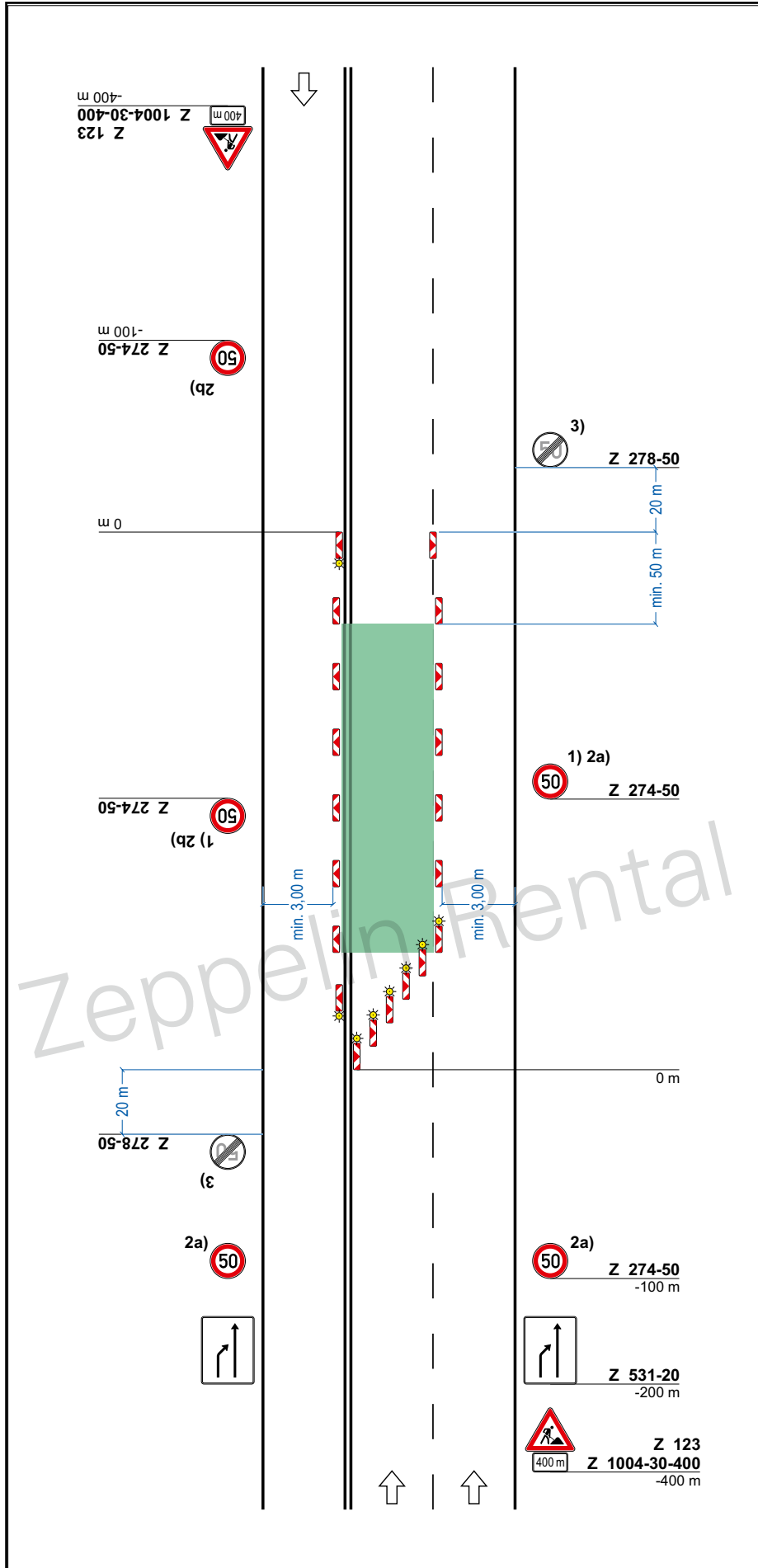
1) Wiederholen bei Arbeitsstellen über 1000 m Länge im Abstand von 500 m

2a) [] 70 km/h

2b) [] 70 km/h

i.d.R. anzuordnen, wenn die Fahrstreifenbreite mindestens 3,25 m beträgt und zwischen den Verschwenkungen mehr als 1000 m liegen; Prüfung ist für jede Fahrt richtung getrennt vorzunehmen

3) Z 278-70, wenn Z 274-70 angeordnet ist



Stand: 05.2021 inkl. Korrektur 05.2022



Zeppelin Rental GmbH
Baustellen- und Verkehrssicherung Berlin
Wohlrabadamm 26, 13629 Berlin
Tel. 030 55500333 / Fax 030 55500400
bvs.berlin@zeppelin.com

© Copyright by Zeppelin Rental GmbH
Vervielfältigung und Weitergabe nur mit deren Zustimmung