



AUGUSTUS- BRÜCKE

I MASCHINEN- UND GERÄTEVERMIETUNG
I TEMPORÄRE INFRASTRUKTUR
I BAULOGISTIK

© 2022 Zeppelin-Rental.de · Home / Maschinen- und Gerätevermietung / Referenzen / Referenz Augustusbrücke · Bildquelle: actionpress / Oliver Killig.

KURZBESCHREIBUNG

Nach fast fünf Jahren erstrahlt die Augustusbrücke in Dresden wieder in neuem alten Glanz. Die grundlegende Sanierung der denkmalgeschützten Brücke war ein Mammutprojekt. 1.500 Tonnen Sandstein wurden für die Erneuerung von Pfeilern, Brüstungen und Bogen benötigt. Auch Stirnflächen und die Unterseite der Brücke wurden instandgesetzt. Hierfür vertraute das mit der Sanierung beauftragte Unternehmen Hentschke Bau GmbH auf Fördertechnik von Zeppelin Rental.

LEISTUNGSUMFANG

Da sich Stirnflächen und die Unterseite nur teilweise über Land und teilweise über der Elbe befinden, musste für den Flussbereich eine Arbeitsfläche her. Die Firma Hentschke Bau entschied sich, einen Ponton unter der Brücke einzusetzen. Damit die Fachleute auch die zu bearbeitenden Stellen erreichen, empfahl Zeppelin Rental eine Teleskopbühne ZT22.16D, eine Scherenarbeitsbühne ZS 179.229D und einen Teleskopstapler Merlo 45.21 ROTO.

Letzterer hat einen 415 Grad drehbaren Oberwagen und eine maximale Hubhöhe von 20,80 Metern – und das bei einer Tragfähigkeit von 4.500 Kilogramm. Dank der vier einzeln bewegbaren Abstützungen und der robusten Bauweise ist die Standfestigkeit des Teleskopstaplers besonders hoch. Vielfältige Anbauteile wie Lastgabel, Schaufel oder Arbeitsbühne lassen sich mit der Schnellwechseleinrichtung unkompliziert austauschen. Auch die Teleskopbühne ZT22.16D überzeugte. So ist sie dank eines Stufe-V-Dieselmotors emissionsarm und leise im Betrieb und beförderte bis zu zwei Personen auf eine maximale Arbeitshöhe von 21,81 Metern.

Bevor die Fördertechnik genutzt werden konnte, musste sie vom Dresdner Hafen zum Einsatzort verbracht werden. Hierfür wurden die Gerätschaften zunächst mit einem Kran auf einen Ponton verladen. Anschließend ging es mangels eines eigenen Antriebsmotors mit einem Schubschiff zur Augustusbrücke. Fünf Monate lang erneuerten Fachkräfte unter anderem die Fugen zwischen den Sandsteinen und besserten beschädigte Steine mit Vierungen aus.

 **STANDORT:** Dresden

 **ZEITRAUM:** 2021

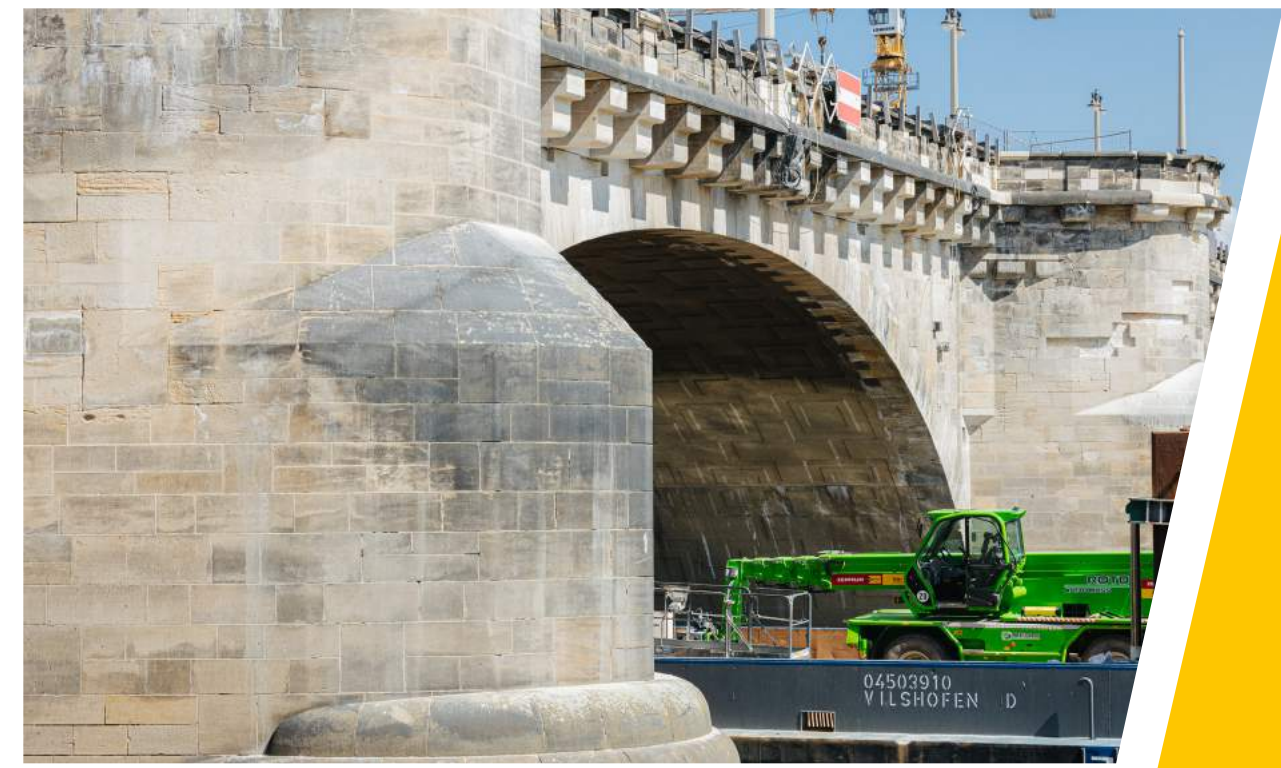
 **AUFTRAGGEBER:** Hentschke Bau GmbH

III WIR HABEN DAS ZEUG DAZU.

ZEPPELIN 

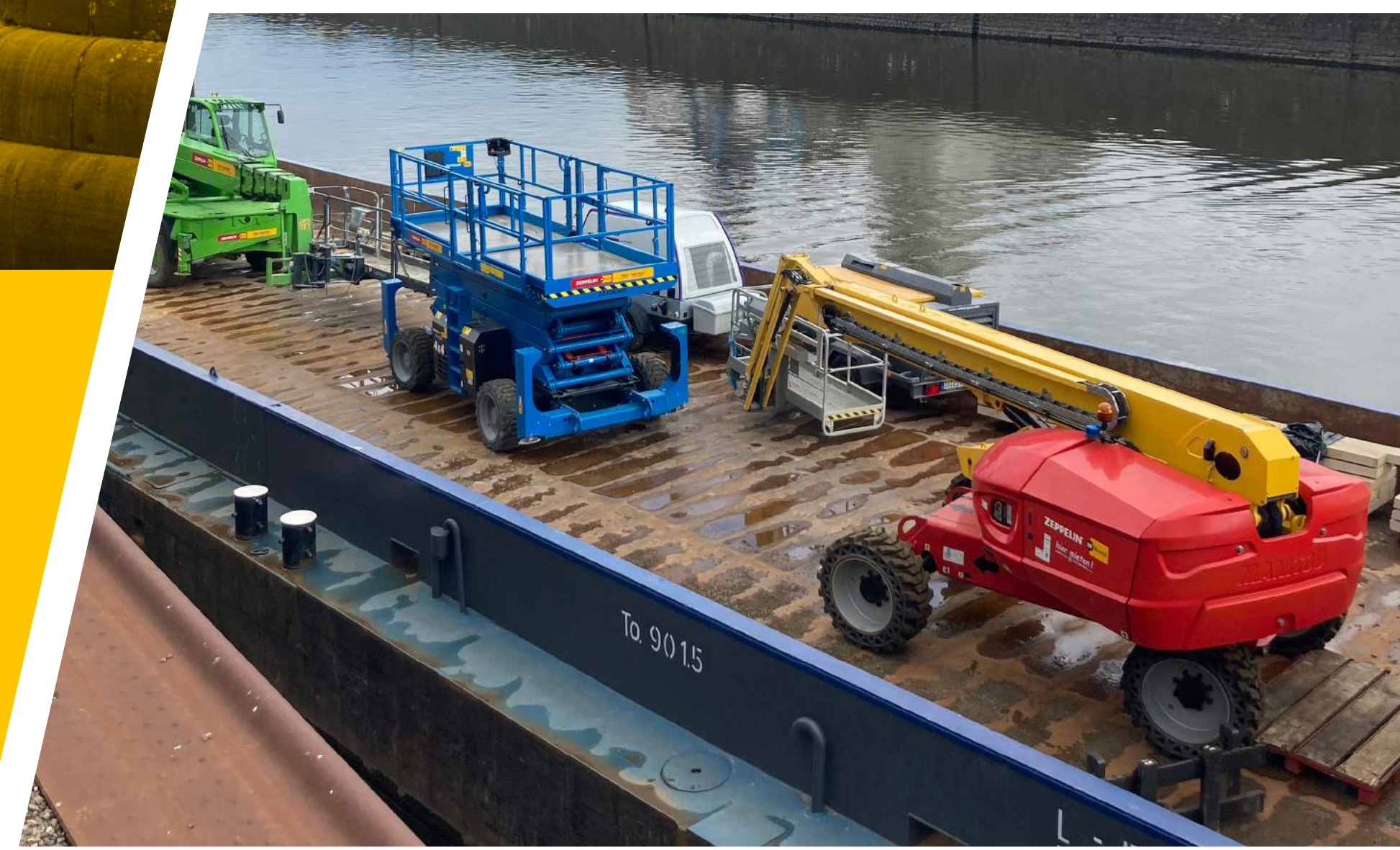


Die Scherensarbeitsbühne ZS 179.229D wird auf einen Ponton verladen.



Der Teleskopstapler Merlo 45.21 ROTO hat eine maximale Hubhöhe von fast 21 Metern.

Präzisionsarbeit: Kaputte Sandsteine wurden nummeriert, repariert und dann an der gleichen Stelle wieder eingesetzt.



Die Gerätschaften wurden per Schubschiff zum Einsatzort verbracht.

I MASCHINEN- UND GERÄTEVERMIETUNG
I TEMPORÄRE INFRASTRUKTUR
I BAULOGISTIK

III WIR HABEN DAS ZEUG DAZU.

